

## Podstawowe dane trasy

↔ Dystans

21,4 km

🚲 Czas przejazdu

ok. 1h 30m

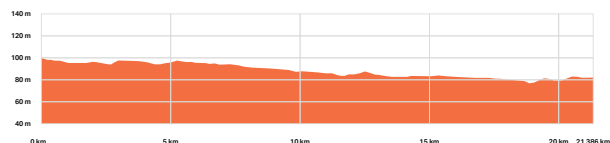
📈 Przewyższenia

+11 m / -31 m

📊 Stopień trudności

łatwy

📈 Profil terenu



## Przebieg trasy

- Kostrzyn
- Czerlejno
- Kleszczewo
- Kórnik

Trasa rowerowa nr 9 rozpoczyna się w Kostrzynie i prowadzi przez tereny o bogatym dziedzictwie kulturowym południowo-wschodniej Wielkopolski.

Po drodze mija Czerlejno i Kleszczewo z zabytkowymi kościołami oraz parkami dworskimi. Następnie wiedzie przez spokojne krajobrazy pól i wsi, by zakończyć się w rejonie Kórnik, przy przystanku kolejowym.

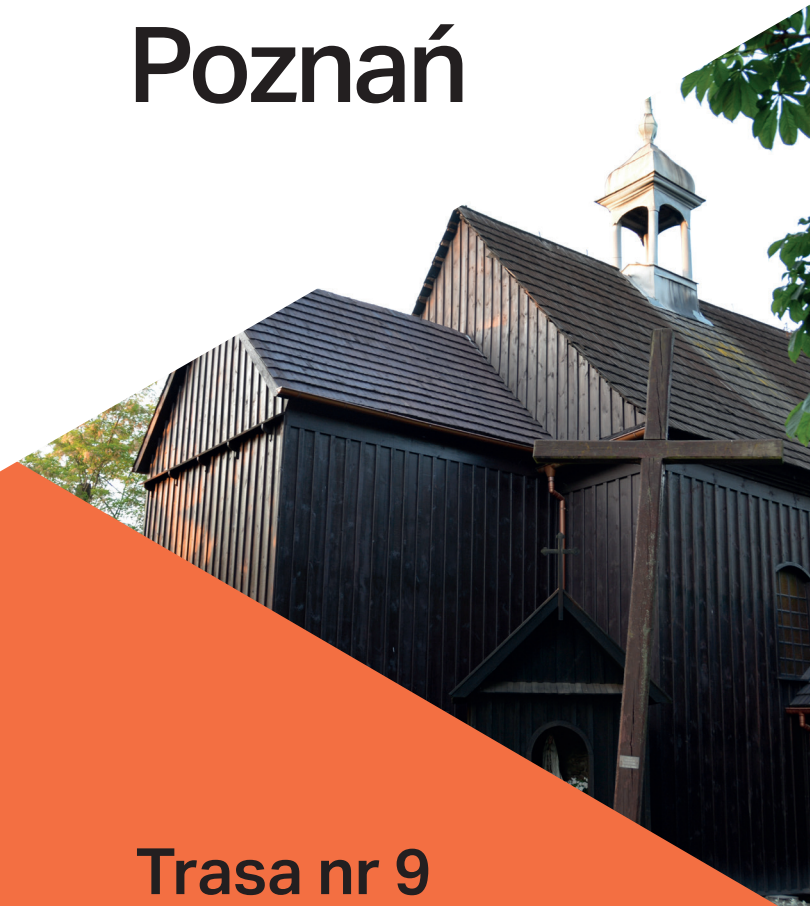
POZnań\*  
Metropolia

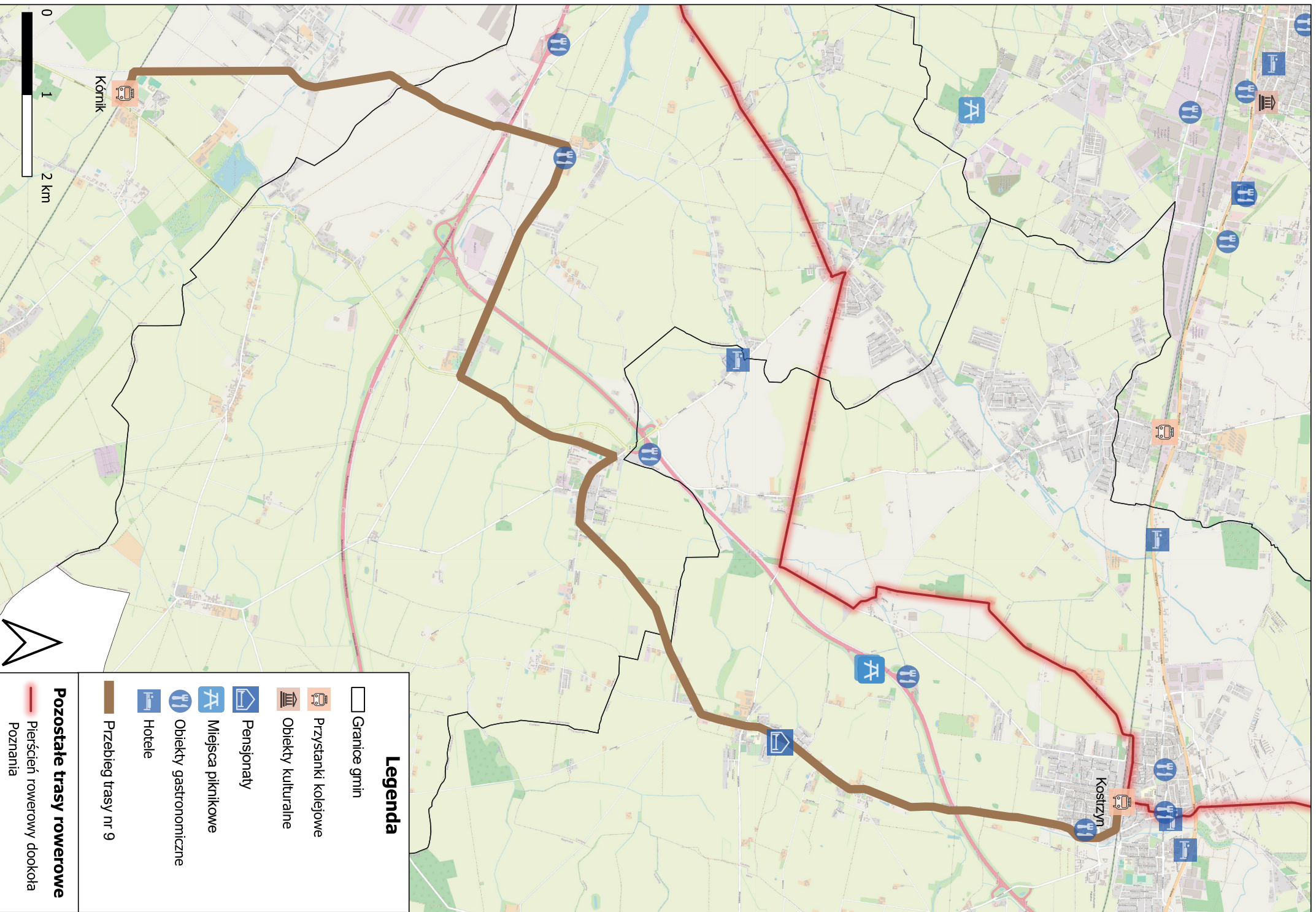
9

# Trasy rowerowe Metropolii Poznań

POZnań\*  
Metropolia

Trasa nr 9  
Kostrzyn – Kórnik





### Legenda

- Granice gmin
- 🚉 Przystanki kolejowe
- 🏛️ Obiekty kulturalne
- 🏠 Pensjonaty
- 🏊‍♂️ Miejsca piknikowe
- 🍽️ Obiekty gastronomiczne
- 🏨 Hotele
- 📍 Przebieg trasy nr 9

**Pozostałe trasy rowerowe**  
— Pętlę rowerowy dookoła Poznania