

## Podstawowe dane trasy

↔ Dystans

38,3 km

🚲 Czas przejazdu

ok. 2h 40m

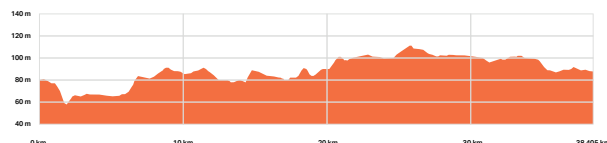
📈 Przewyższenia

+150 m / -140 m

📊 Stopień trudności

trudny

📈 Profil terenu



## Przebieg trasy

● Murowana Goślina

● Owińska

● Kowalskie

● Promno

Trasa rowerowa nr 8 rozpoczyna się w Murowanej Goślinie i prowadzi przez atrakcyjne tereny północno-wschodniej części Metropolii Poznań.

Po drodze mija Park Dzieje, okolice Owińsk oraz Dziewiczą Górę z wieżą widokową. Następnie wiedzie przez leśne obszary Puszczy Zielonki i okolice Jeziora Kowalskiego, by zakończyć się w Promnie, przy przystanku kolejowym.

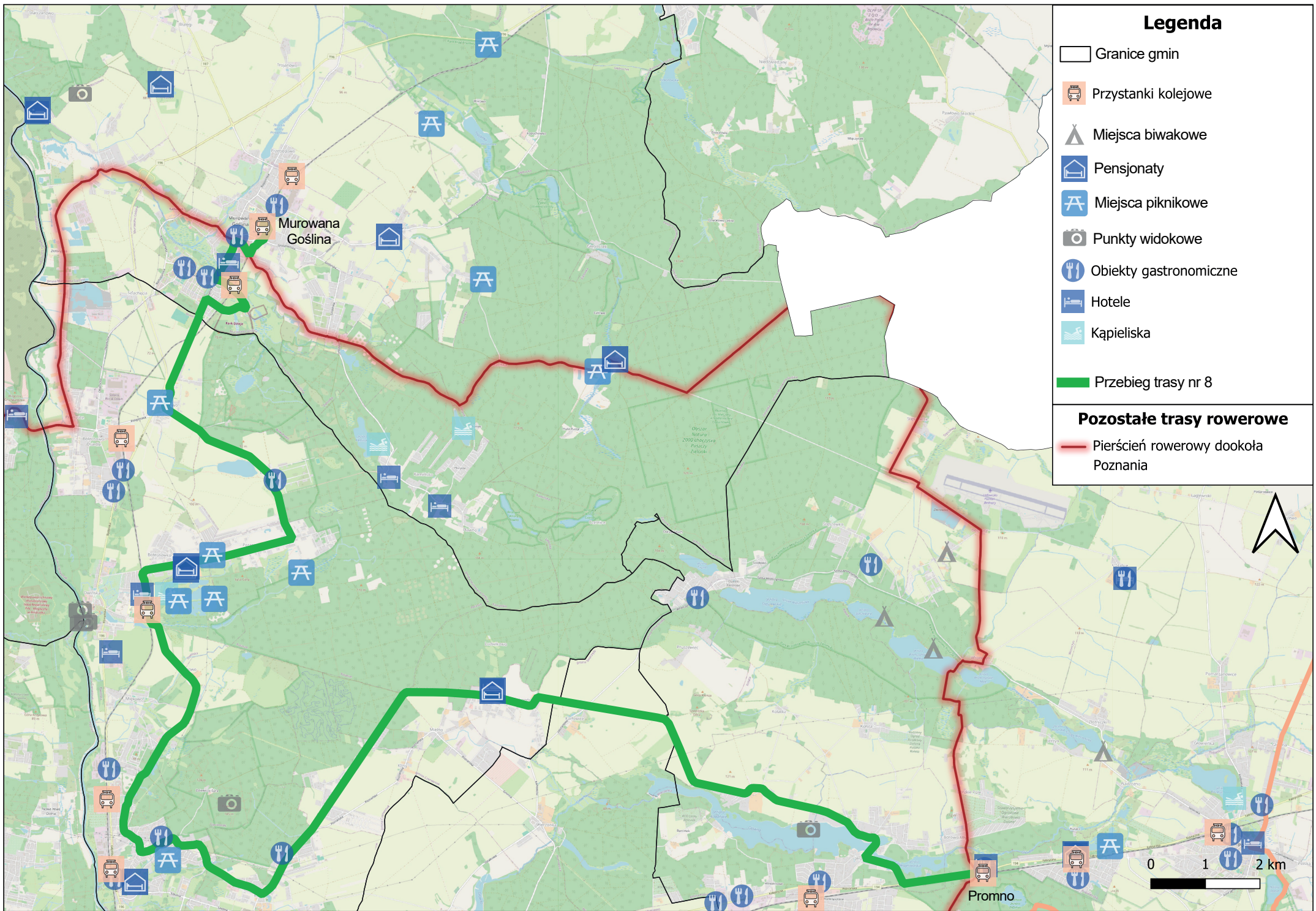
POZnań\*  
Metropolia

8

# Trasy rowerowe Metropolii Poznań

POZnań\*  
Metropolia

Trasa nr 8  
Murowana Goślina  
– Promno



### Legenda

- Granicz gmin
- Przystanki kolejowe
- Miejsca biwakowe
- Pensjonaty
- Miejsca piknikowe
- Punkty widokowe
- Obiekty gastronomiczne
- Hotele
- Kąpieliska
- Przebieg trasy nr 8

### Pozostałe trasy rowerowe

- Pierścień rowerowy dookoła Poznania

